



国土交通省近畿地方整備局

Kinki Regional Development Bureau

Ministry of Land, Infrastructure, Transport and Tourism

近畿地方整備局 淀川河川事務所	配布日時	平成29年 12月 18日 14時00分
資料配布		

件名	<b>参加意向調査にご協力いただける民間事業者を募集します</b> ～守口サービスセンターリニューアル事業～
----	---

概要	<ul style="list-style-type: none"><li>●淀川河川公園守口地区では、営業終了した守口スポーツプラザの跡地及び公園のサービスセンターのリニューアルにあたり、より多くの方々に公園を利用して頂けるような整備のあり方を検討しています。</li><li>●その一環として、民間事業者との「対話」を通じて様々なサービス提供の可能性について調査を行っているところですが、民間事業者の優れたアイデア・ノウハウをさらに活かすことを目的として、参加意向調査にご協力いただける民間事業者を追加募集します。</li><li>●調査対象者は、守口スポーツプラザ跡地等において、スポーツ、教育、レクリエーション、飲食・物販、観光等の幅広い事業を実施する可能性のある民間事業者となります。</li><li>●添付資料を確認の上、ご興味のある民間事業者は、平成29年12月25日(月)までに添付資料にある連絡先までご連絡くださいますようお願いいたします。</li></ul>
----	---

取扱い	——
-----	----

配布場所	関西レジャー記者クラブ
------	-------------

問合せ先	淀川河川事務所 副所長 <small>いわさき けん</small> 岩崎 健 河川公園課長 <small>かたおか よしみ</small> 片岡 佳三 電話番号 072-843-2861 (代)
------	--

# 淀川河川公園

## 守口サービスセンターリニューアル事業について

### 1. 調査の目的

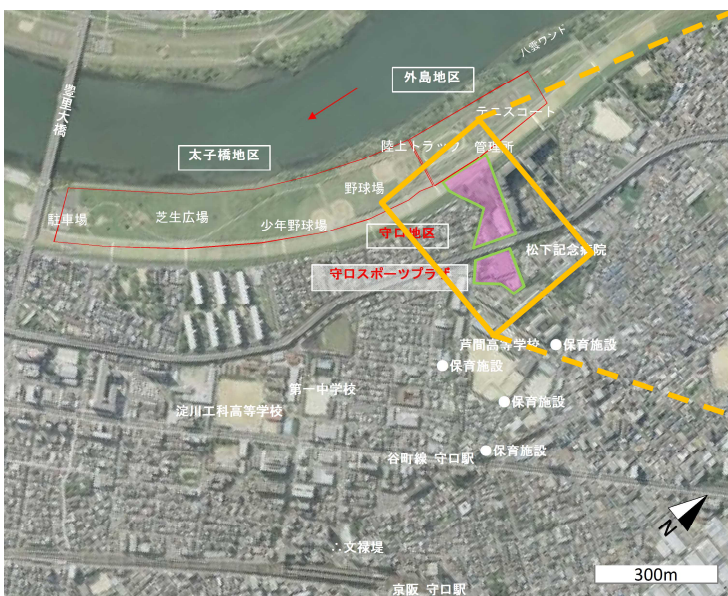
淀川河川公園守口地区では、営業終了した守口スポーツプラザの跡地及び公園のサービスセンターのリニューアルにあたり、より多くの方々に公園を利用して頂けるような整備のあり方を検討しています。その一環として、「対話」を通じて民間事業者の皆様の優れたアイデア・ノウハウを活かした、様々なサービス提供の可能性についても調査を行っています。

### 2. 調査対象

守口スポーツプラザ跡地等において、スポーツ、教育、レクリエーション、飲食・物販、観光等の幅広い事業を実施する可能性のある民間事業者。

### 3. 事業対象地

淀川河川公園守口地区 内（守口スポーツプラザ跡地を含む）  
下右図、赤枠の範囲内（約 2.1ha）



淀川河川公園守口地区と  
地区内の守口スポーツプラザ  
出典：電子国土 WEB のデータを編集

#### 4. 守口地区の特長

守口地区の周辺には、病院、高等学校、住宅団地や保育施設等があり、河川敷には野球場のある太子橋地区、陸上競技場とテニスコートのある外島地区が設置されています。

近年、守口地区・太子橋地区・外島地区は、合計で年間50万人以上の方にご利用いただいています。

#### 5. 対話の方法について

対話をご希望の方は、平成29年12月25日までに下記調査会社の「三井共同建設コンサルタント株式会社」担当まで、電話もしくはメールにてご連絡ください。

事前に事業内容の閲覧をご希望の方へは、「事業概要」を電子データ(PDF)でお渡しすることも可能となっております。

調査会社：三井共同建設コンサルタント株式会社 まちづくり事業部 地域創生部
担当：(大阪) 楠、河合(東京) 八木
TEL：06-6599-6036(大阪)、03-6417-3234(東京)
FAX：06-6599-6050(大阪)、03-6417-3065(東京)
e-mail: 160503@mccnet.co.jp

2. ※ご連絡期日：平成29年12月25日

#### 6. 問い合わせ先

ご不明点等ございましたら、下記までご連絡ください。

事業者：国土交通省 近畿地方整備局 淀川河川事務所 河川公園課
担当：河川公園課長 片岡、計画係長 田中
TEL：072-843-2861 FAX：072-843-0910
〒573-1191 大阪府枚方市新町2-2-10